



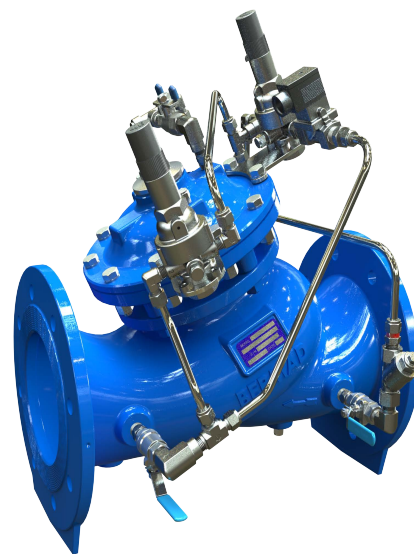
VÁLVULA REDUCTORA DE PRESIÓN

con selección multinivel, operación eléctrica

Modelo 720-45 EN/ES

Esta válvula de control de operación hidráulica reduce la presión alta aguas arriba a una presión menor y constante aguas abajo, sin que le afecten las fluctuaciones en la demanda o en la presión aguas arriba. La válvula puede ajustarse a dos valores distintos de modulación mediante un comando eléctrico que permite seleccionar los dos puntos de ajuste.

Las válvulas de la serie SIGMA 700 EN/ES de BERMAD son válvulas de operación hidráulica, de forma oblicua tipo globo, en que el conjunto del asiento elevado y el actuador de cámara doble de una sola pieza pueden desmontarse del cuerpo como una pieza integral. El cuerpo hidrodinámico ha sido diseñado para brindar una trayectoria de flujo sin obstrucciones, con una capacidad de modulación excelente y altamente efectiva para aplicaciones con grandes diferencias de presión. Estas válvulas están disponibles en la configuración estándar o con una función de retención independiente, código "2S". Las válvulas Sigma 700 EN/ES funcionan en condiciones difíciles con mínimo riesgo de cavitación y sin ruidos molestos. Cumplen los requisitos de tamaño y dimensiones de diversas normativas.



[Click aquí para accesorios de control](#)



VISTA DE INICIO

Características y ventajas

- Diseñadas para resistir las condiciones más duras
 - Excelentes características anticavitación
 - Amplia gama de caudales
 - Estabilidad y precisión
 - Cierre hermético a prueba de fugas
- Diseño de cámara doble
 - Reacción moderada de la válvula
 - Diafragma protegido
 - Operación opcional con muy baja presión
 - Curva de cierre moderada
- Diseño flexible – Permite incorporar funciones adicionales con facilidad
- Flujo libre de obstrucciones
- Tapón regulador V-Port (opcional) – Alta estabilidad con bajos caudales
- Compatible con diversas normativas
- Materiales de alta calidad
- Mantenimiento sencillo en línea

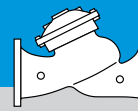
Principales características adicionales

- Válvula de control de presión – 7PM
 - Control de 3 vías – 720-45-X
 - Caja anticavitación – 720-45-C2
 - Válvula de seguridad – 720-45-TC
 - Función de retención independiente – 720-45-2S
 - Válvula de retención hidráulica – 720-45-20
 - Control de solenoide 720-45-55
 - Piloto de alta sensibilidad – 720-45-12
 - Control de sobrepresión aguas abajo – 720-45-48
- Consulte las publicaciones pertinentes de BERMAD

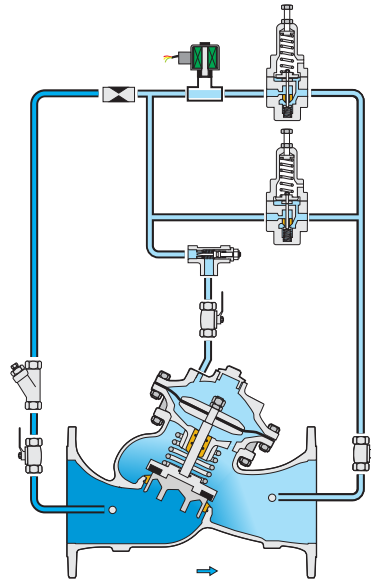
Instalación típica



Las imágenes de este catálogo se incluyen sólo a título de ilustración



- Cerrado
- Regulando BP
- Regulando AP



Este dibujo se refiere a las válvulas de 1½ – 14"; DN40-350 únicamente. Para ver otros tamaños, sírvase consultar el manual (IOM) del modelo.

Válvula principal

Formas de válvulas: "Y" (Globo)

Tamaños:

Serie EN: 1½-16"; 40-400 mm

Serie ES: 2½-24"; 65-600 mm

Presión nominal: 25 bar; 400 psi

Conexiones: Brida (todas las normas)

Tipos de tapones: Disco plano, tapón regulador (V-Port), caja anticavitación

Temperaturas: 60°C; 140°F para aplicaciones de agua fría

Temperaturas más altas: Disponibles a pedido

Materiales estándar:

Cuerpo y actuador: Hierro dúctil

Tuercas, pernos y tornillos: Acero inoxidable

Piezas internas: Acero inoxidable, bronce al estaño y acero revestido

Diafragma: Caucho sintético reforzado

Juntas (selladuras): Caucho sintético

Revestimiento: Epoxi adherido por fusión (FBE), azul

Sistema de control

Materiales estándar:

Accesorios: Acero inoxidable, bronce y latón

Tubería: Acero inoxidable o cobre

Conectores: Acero inoxidable o latón

Materiales estándar del piloto:

Cuerpo: Acero inoxidable, bronce o latón

Elastómeros: Caucho sintético

Resorte (muelle): Acero inoxidable

Piezas internas: Acero inoxidable

Opciones para el piloto:

A su disposición varios pilotos y resortes de calibración.

Se recomienda seleccionarlo según el tamaño y las condiciones de operación de la válvula.

Para obtener más información consulte las páginas de válvulas piloto reductoras de presión.

Notas

- Para un óptimo ajuste del tamaño y el análisis de cavitación se requieren los datos de presión de entrada, presión de salida y caudal
- Velocidad continua del flujo recomendada: 0.1-6.0 m/seg; 0.3-20 pies/seg
- Presión mínima de trabajo: 0.7 bar; 10 psi. Si la presión es menor, consulte a la fábrica
- Solenoide típico: Tipo Latch, compatible con controladores alimentados por baterías y programados por fecha y hora

