



VÁLVULA DE CONTROL DE BOMBA IMPULSORA Y CAUDAL

Modelo 747-U EN/ES

Válvula de control de bomba de operación hidráulica, retención activa con dos funciones independientes: Se abre completamente o se cierra en respuesta a una señal eléctrica, aislando a la bomba del sistema durante el arranque y la parada, para prevenir golpes de ariete en la tubería. Mientras está abierta, mantiene un caudal máximo predeterminado para evitar que la bomba sobrepase su caudal nominal o su consumo de energía.

Las válvulas de la serie SIGMA 700 EN/ES de BERMAD son válvulas de operación hidráulica, de forma oblicua tipo globo, en que el conjunto del asiento elevado y el actuador de cámara doble de una sola pieza pueden desmontarse del cuerpo como una pieza integral. El cuerpo hidrodinámico ha sido diseñado para brindar una trayectoria de flujo sin obstrucciones, con una capacidad de modulación excelente y altamente efectiva para aplicaciones con grandes diferencias de presión. Estas válvulas están disponibles en la configuración estándar o con una función de retención independiente, código "2S". Las válvulas Sigma 700 EN/ES funcionan en condiciones difíciles con mínimo riesgo de cavitación y sin ruidos molestos. Cumplen los requisitos de tamaño y dimensiones de diversas normativas.



[Click aquí para accesorios de control](#)



VISTA DE INICIO

Características y ventajas

- Diseñadas para resistir las condiciones más duras
 - Excelentes características anticavitación
 - Amplia gama de caudales
 - Estabilidad y precisión
 - Cierre hermético a prueba de fugas
- Diseño de cámara doble
 - Reacción moderada de la válvula
 - Diafragma protegido
 - Operación opcional con muy baja presión
 - Curva de cierre moderada
- Diseño flexible – Permite incorporar funciones adicionales con facilidad
- Flujo libre de obstrucciones
- Tapón regulador V-Port (opcional) – Alta estabilidad con bajos caudales
- Compatible con diversas normativas
- Materiales de alta calidad
- Mantenimiento sencillo en línea

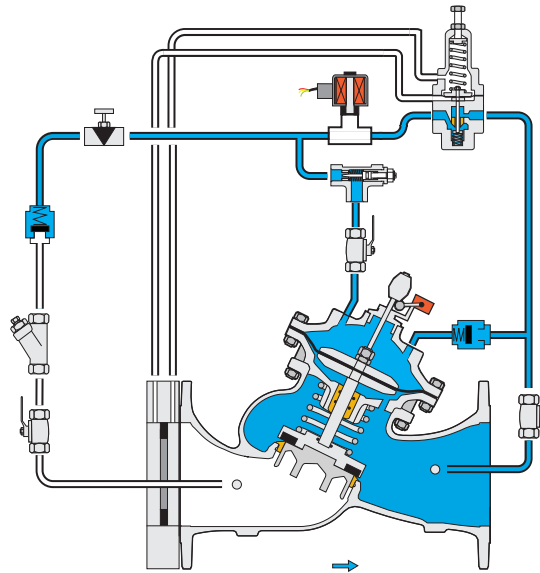
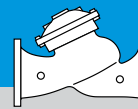
Principales características adicionales

- Válvula de retención independiente – 747-2S
 - Control de 3 vías – 747-X
 - Reductora de presión – 742
 - Control de circulación de bomba – 745
 - Control electrónico – 740-18
- Consulte las publicaciones pertinentes de BERMAD

Instalación típica



Las imágenes de este catálogo se incluyen sólo a título de ilustración



Este dibujo se refiere a las válvulas de 1½ – 14"; DN40-350 únicamente. Para ver otros tamaños, sírvase consultar el manual (IOM) del modelo.

Válvula principal

Formas de válvulas: "Y" (Globo)

Tamaños:

Serie EN: 1½-16"; 40-400 mm

Serie ES: 2½-24"; 65-600 mm

Presión nominal: 25 bar; 400 psi

Conexiones: Brida (todas las normas)

Tipos de tapones: Disco plano, tapón regulador (V-Port), caja anticavitación

Temperaturas: 60°C; 140°F para aplicaciones de agua fría

Temperaturas más altas: Disponibles a pedido

Materiales estándar:

Cuerpo y actuador: Hierro dúctil

Tuercas, pernos y tornillos: Acero inoxidable

Piezas internas: Acero inoxidable, bronce al estaño y acero revestido

Diafragma: Caucho sintético reforzado

Juntas (selladuras): Caucho sintético

Revestimiento: Epoxi adherido por fusión (FBE), azul

Sistema de control

Materiales estándar:

Accesorios: Acero inoxidable, bronce y latón

Tubería: Acero inoxidable o cobre

Conectores: Acero inoxidable o latón

Materiales estándar del solenoide:

Cuerpo: Latón o acero inoxidable

Elastómeros: NBR o FPM

Envoltura: Epoxi moldeado

Datos eléctricos del solenoide:

Voltajes:

(AC): 24, 110-120, 220-240, (50-60Hz)

(DC): 12, 24, 110, 220

Consumo de energía: (AC): 30 VA, corriente de entrada; 15 VA

(8W), corriente de retención o 70 VA, corriente de entrada: 40

VA (17.1W), corriente de retención (DC): 8-11.6W

Los valores pueden variar en función del modelo de solenoide.

Materiales estándar del piloto:

Cuerpo: Acero inoxidable, bronce o latón
Elastómeros: Caucho sintético

Resorte (muelle): Acero inoxidable

Piezas internas: Acero inoxidable

Opciones para el piloto:

A su disposición varios pilotos y resortes de calibración. Se recomienda seleccionarlo según el tamaño y las condiciones de operación de la válvula.

Para obtener más información consulte las páginas de válvulas piloto reductoras y sostenedoras de presión

Interruptor de límite:

Tipo de interruptor: SPDT

Amperaje nominal: 10A, tipo gl o gG

Temperatura de trabajo: Hasta 85°C (185°F)

Especificación de la envoltura: IP66

Notas

- Para un óptimo ajuste del tamaño y el análisis de cavitación se requieren los datos de presión de entrada, presión de salida y caudal
- Velocidad continua del flujo recomendada: 0.1-6.0 m/seg; 0.3-20 pies/seg
- Presión mínima de trabajo: 0.7 bar/10 psi. Si la presión es menor, consulte a la fábrica

