

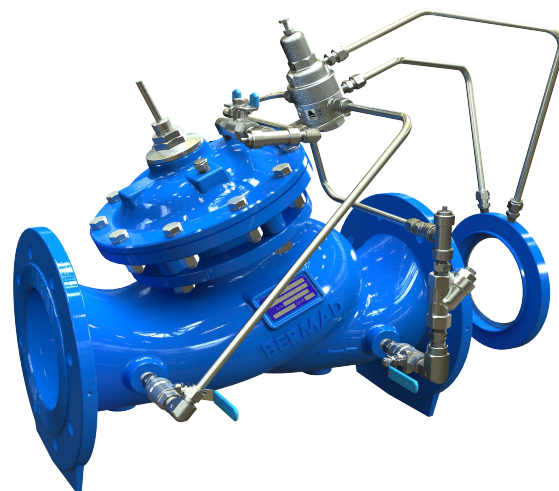


# VÁLVULA DE CONTROL DE CAUDAL

## Modelo 770-U EN/ES

Válvula de control de caudal de operación hidráulica que mantiene un caudal máximo predeterminado sin que le afecten las fluctuaciones en la demanda o en la presión del sistema.

Las válvulas de la serie SIGMA 700 EN/ES de BERMAD son válvulas de operación hidráulica, de forma oblicua tipo globo, en que el conjunto del asiento elevado y el actuador de cámara doble de una sola pieza pueden desmontarse del cuerpo como una pieza integral. El cuerpo hidrodinámico ha sido diseñado para brindar una trayectoria de flujo sin obstrucciones, con una capacidad de modulación excelente y altamente efectiva para aplicaciones con grandes diferencias de presión. Estas válvulas están disponibles en la configuración estándar o con una función de retención independiente, código "25". Las válvulas Sigma 700 EN/ES funcionan en condiciones difíciles con mínimo riesgo de cavitación y sin ruidos molestos. Cumplen los requisitos de tamaño y dimensiones de diversas normativas.



[Click aquí para accesorios de control](#)



VISTA DE INICIO

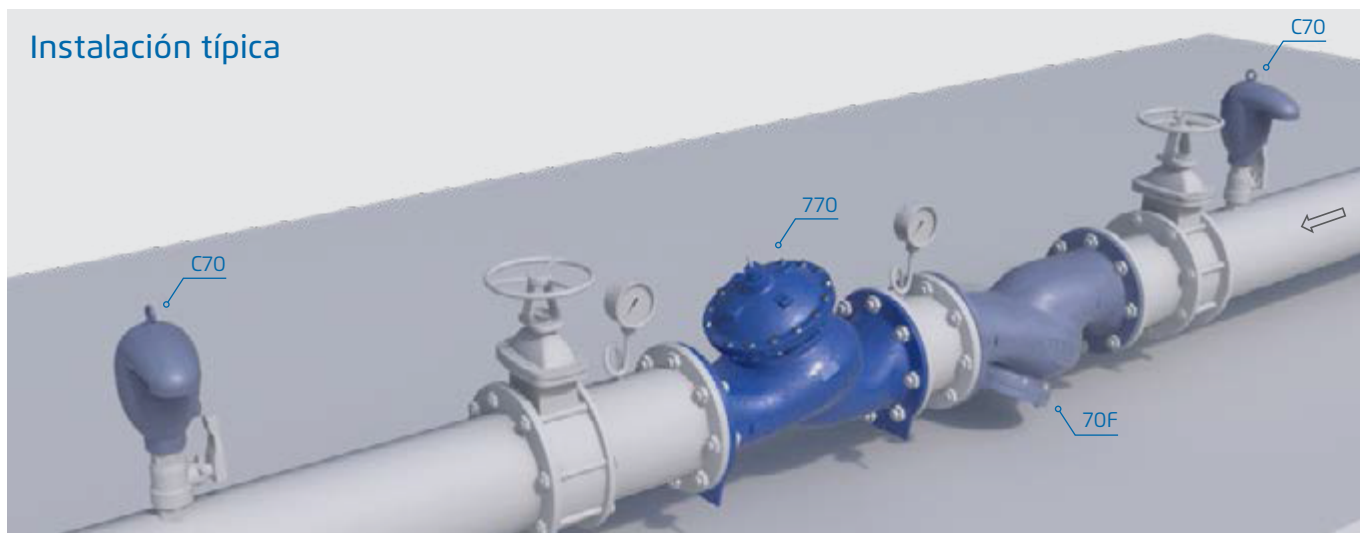
## Características y Beneficios

- Diseñadas para resistir las condiciones más duras
  - Excelentes características anticavitación
  - Amplia gama de caudales
  - Estabilidad y precisión
  - Cierre hermético a prueba de fugas
- Diseño de cámara doble
  - Reacción moderada de la válvula
  - Diafragma protegido
  - Operación opcional con muy baja presión
  - Curva de cierre moderada
- Diseño flexible – Permite incorporar funciones adicionales con facilidad
- Flujo libre de obstrucciones
- Tapón regulador V-Port (opcional) – Alta estabilidad con bajos caudales
- Compatible con diversas normativas
- Materiales de alta calidad
- Mantenimiento sencillo en línea

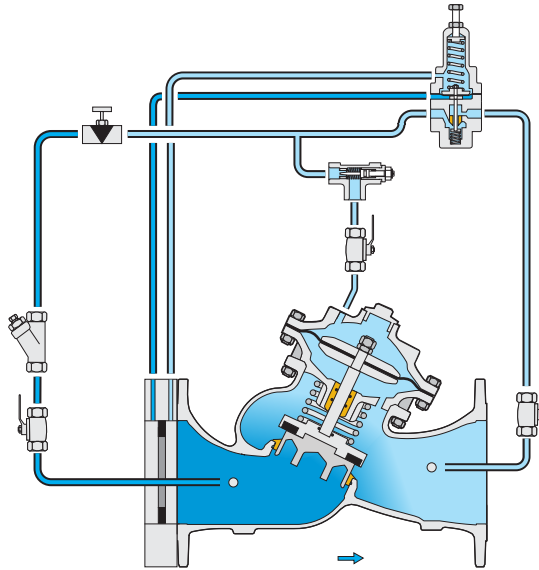
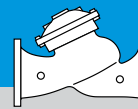
## Principales características adicionales

- Control de solenoide – 770-55-U
  - Control de solenoide y válvula de retención – 770-25-U
  - Piloto de alta sensibilidad – 770-12-U
  - Reducción de presión – 772-U
  - Válvula de control de nivel y caudal – 757-U
  - Válvula de control de bomba y de caudal – 747-U
  - Válvula de circulación de bomba y control de caudal – 749-U
  - Válvula de control electrónico – 718-03
  - Función de retención independiente – 770-U-25
- Consulte las publicaciones pertinentes de BERMAD.

## Instalación típica



Las imágenes de este catálogo se incluyen sólo a título de ilustración



Este dibujo se refiere a las válvulas de 1½ – 14"; DN40-350 únicamente. Para ver otros tamaños, sírvase consultar el manual (IOM) del modelo.

## Válvula principal

**Formas de válvulas:** "Y" (Globo)

**Tamaños:**

**Serie EN:** 1½-16"; 40-400 mm

**Serie ES:** 2½-24"; 65-600 mm

**Presión nominal:** 25 bar; 400 psi

**Conexiones:** Brida (todas las normas)

**Tipos de tapones:** Disco plano, tapón regulador (V-Port), caja anticavitación

**Temperaturas:** 60°C; 140°F para aplicaciones de agua fría

**Temperaturas más altas:** Disponibles a pedido

### Materiales estándar:

**Cuerpo y actuador:** Hierro dúctil

**Tuercas, pernos y tornillos:** Acero inoxidable

**Piezas internas:** Acero inoxidable, bronce al estaño y acero revestido

**Diafragma:** Caucho sintético reforzado

**Juntas (selladuras):** Caucho sintético

**Revestimiento:** Epoxi adherido por fusión (FBE), azul

## Sistema de control

### Materiales estándar:

**Accesorios:** Acero inoxidable, bronce y latón

**Tubería:** Acero inoxidable o cobre

**Conectores:** Acero inoxidable o latón

### Materiales estándar del piloto:

**Cuerpo:** Acero inoxidable, bronce o latón

**Elastómeros:** Caucho sintético

**Resorte (muelle):** Acero inoxidable

**Piezas internas:** Acero inoxidable

### Opciones para el piloto:

A su disposición varios pilotos y resortes de calibración.

Se recomienda seleccionarlo según el tamaño y las condiciones de operación de la válvula.

Para obtener más información consulte las páginas de válvulas piloto reductoras de presión.

### Conjunto de orificio

**Cuerpo:** Acero con epoxi adherido por fusión o acero inoxidable

**Placa de orificio:** Acero inoxidable

## Notas

- El diámetro del orificio se calcula para cada válvula
- Rango de ajuste del caudal: (-)15% y (+)25% del caudal predeterminado
- El conjunto de orificio añade 20-25mm ; ¾"-1" a la longitud de la válvula
- La pérdida de carga adicional a través del orificio es 0.2 bar (2.8 psi)
- Velocidad continua del flujo recomendada: 0.3-6.0 m/seg; 1-20 pies/seg
- Presión mínima de trabajo: 0.7 bar ; 10 psi. Si la presión es menor, consulte a la fábrica
- Para un óptimo ajuste del tamaño y el análisis de cavitación se requieren los datos de presión de entrada, presión de salida y caudal
- Cuando una pérdida mínima de carga es esencial y la velocidad del flujo es superior a 1.0 m/seg, debe considerarse la instalación de la válvula Modelo 770-j, equipada con un sensor de flujo mediante un tubo de Pitot y un piloto de caudales de alta sensibilidad #7