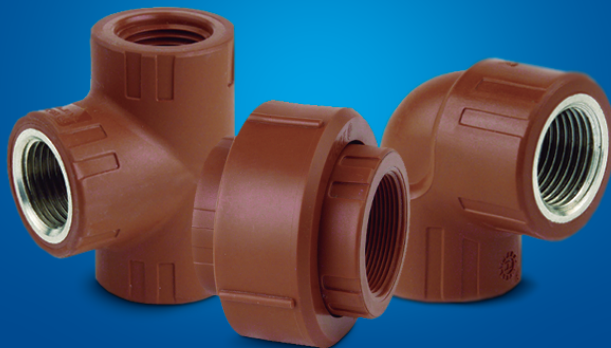


LÍNEA PP ROSCA

*Tubos y conexiones para
transporte de agua fría y caliente*



¡Agua caliente con seguridad!



La Línea PP ROSCA de tubos y conexiones es versátil, atiende cualquier sistema de agua caliente residenciales o comerciales.

CAPA EXTERNA:

- Fabricada con Polipropileno aditivado con un compuesto especial que provoca la descomposición de los rayos solares, impidiendo la acción ultravioleta, evitando la degradación del material.
- Protección que garantiza una larga vida útil aún cuando el producto se encuentra expuesto a rayos ultravioleta. Por su resistencia el tubo no es afectado por los medios ácidos y alcalinos, ni por la cal y el cemento.

CAPA INTERMEDIA:

- Fabricada con compuestos de polipropileno que otorgan, por un lado, máxima resistencia al impacto y por otro la resistencia a altas y bajas temperaturas.
- Su bajo coeficiente de transmisión térmica permite conservar la temperatura del agua, lo que implica un ahorro de energía.
- Permite un roscado más fácil, simplificando su instalación.
- Presenta Alta Resistencia Mecánica con bajo coeficiente de dilatación provocados por las oscilaciones de temperatura.

CAPA INTERNA:

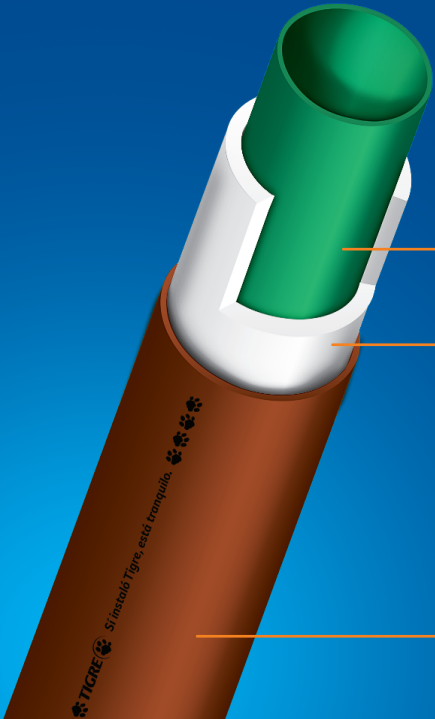
- Elaborada en Polipropileno con pigmento atóxico, que otorga absoluta asepsia y una superficie interna completamente lisa.
- Debido a su material resistente a la corrosión se eliminan pérdidas de carga debidas a formación de sarro e incrustaciones que podrían provocar obstrucciones en el tubo o formación de colonias microbacterianas.

Línea completa de tubería y accesorios, fabricada bajo norma argentina

- Norma IRAM 13473 - Tubos de Polipropileno para Unión Roscada.
- Norma IRAM 13478-1 /IRAM 13478-2 - Accesorios de Polipropileno para Unión Roscada.

BENEFICIOS:

- Fácil instalación.
- Puede utilizarse en instalación de agua fría y caliente.
- Máxima seguridad contra pérdidas y roturas.
- No requiere aislante térmico.
- Resistente a la intemperie.
- Resistente a alta presión y temperatura.
- Baja pérdida de carga.



Superficie completamente lisa y atóxica.

Resiste elevadas temperaturas.

Resistencia a rayos ultravioleta en instalaciones expuestas.



tigre.com.bo  [/tigrebolivia](https://www.facebook.com/tigrebolivia)

SCZ
314 7220

LPZ
218 7810